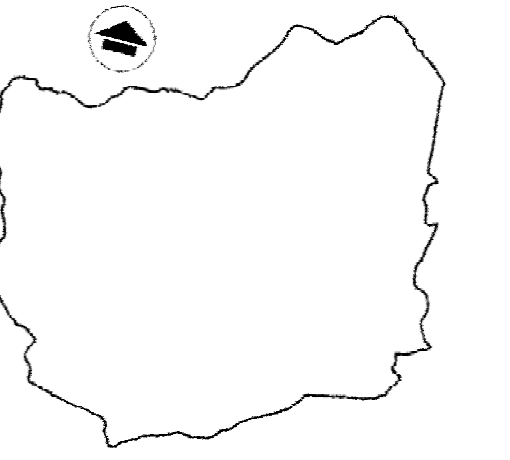


REGIONE PIEMONTE
 PROVINCIA DI CUNEO
COMUNE DI CRISSOLO
 COMUNITA' MONTANA VALLI PO, BRONDA E INFERNOTTO

**PIANO
 REGOLATORE
 GENERALE**

**VARIANTE GENERALE
 PROGETTO DEFINITIVO**



ALLEGATO ALLA DELIBERAZIONE DEL CONSIGLIO COMUNALE N. _____ IN DATA _____ ESECUTIVA DAL _____

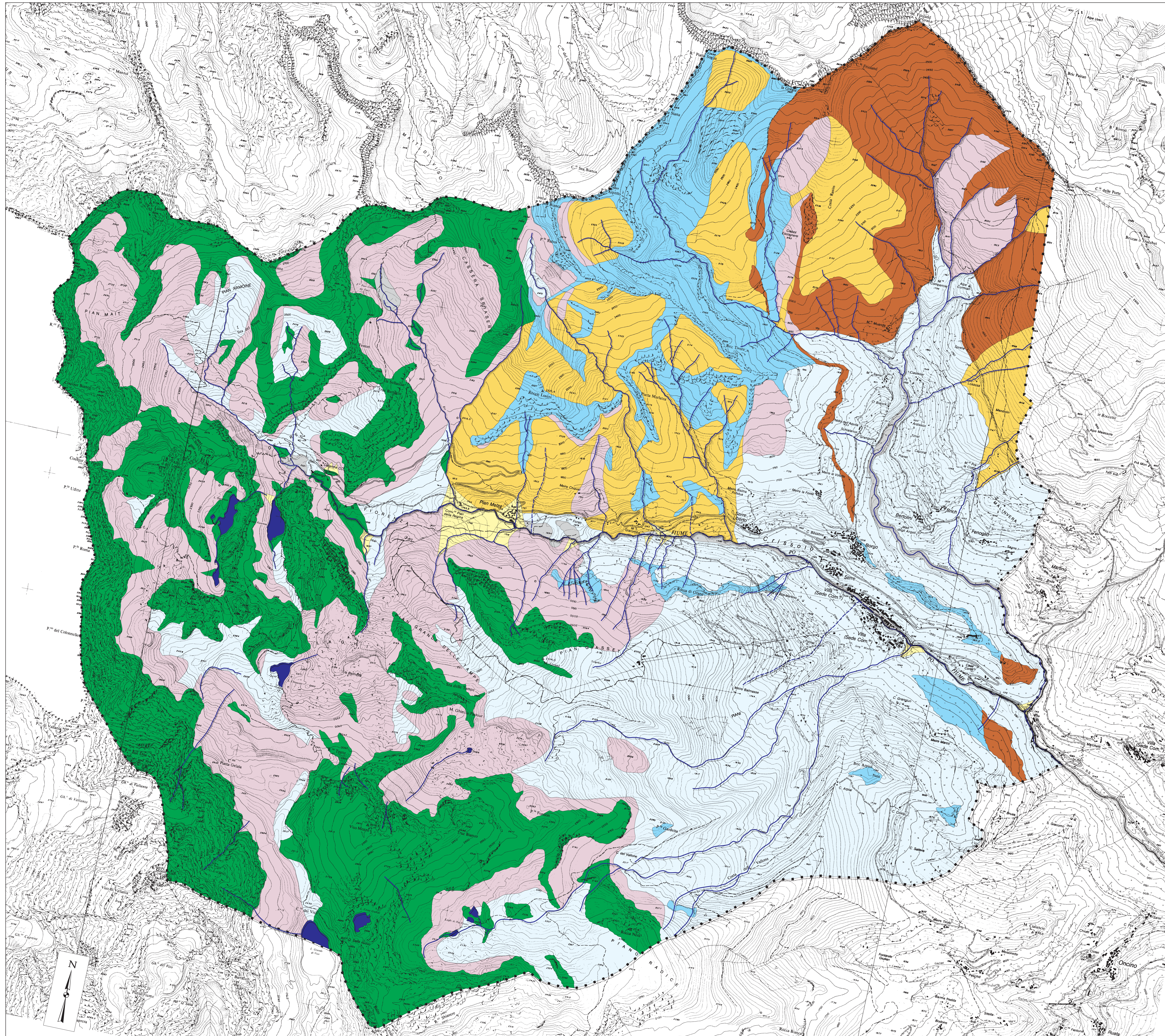
**TAV. 6 - CARTA LITOTECNICA
 alla scala 1:10.000**

VIGENTE DAL 20.3.2014 A SEGUITO PUBBLICAZIONE DELLA DELIBERA DELLA GIUNTA REGIONALE
 N. 23-7213 DEL 10.03.2014 DI APPROVAZIONE DELLA VARIANTE GENERALE

DATA: MARZO 2014
 IL SINDACO
 IL SEGRETARIO COMUNALE
 IL RESPONSABILE DEL PROCEDIMENTO

REDAZIONE:
SG
 STUDIO GEOLOGICO
 10123 TORINO - Via G. Pomba, 9
 E-mail: mervog@iscal.it - Tel./Fax 011355890
 Prof. Geol. Renato Nervo

CONTRODEDUZIONI:
 Dott. Geol. Secondo Accotto
 Via Ivrea 20, 10016 Montalto Dora (TO)



LEGENDA	
	C Depositi fluviali attuali e recenti sul fondovalle del F. Po e del T. Tossiet, costituiti prevalentemente da ghiaia, ghiaietto e ciottoli con sabbia medio-grossolana; hanno spessore > 30m e presentano caratteristiche geomeccaniche buone (Nsp>15).
	C Depositi fluviali medio-recenti di conoidi, costituiti da ghiaie e sabbie grossolane sciolte con spessore 20-30 m, presentano caratteristiche geomeccaniche buone (Nsp>15). Formano di norma corpi di accumulo poco estesi in corrispondenza dello sbocco vallivo dei fl. laterali. l'unico corpo di accumulo di estensione considerevole si trova nel settore di Pian della Ragina e Pian Mezzo.
	A Substrato roccioso prevalentemente affiorante, costituito da: A Frassinii, metagabbri, eclogite e serpentini del Klippe olistico del Morviso.
	A Marmi e calcescisti attribuibili in prevalenza alle coperture carbonatiche del Dora Maira e, a luoghi, ai paradervai del Complesso dei Calcescisti con Pietre Verdi.
	A Gneiss minuti, micascisti con rare lenti di metabasiti del Massiccio Cristallino Dora Maira.
	C-E Depositi glaciali e/o fluvioglaciali costituiti prevalentemente da ghiaie e sabbie, scarsamente addensate e con elevata permeabilità. Costituiscono corpi di copertura di spessore variabile (circa 10-40 m) prevalentemente nei settori di versante a modesta acclività.
	C-E Detriti e colti detritiche non stabilizzate, costituite da blocchi di dimensioni metriche. Derivano dal distacco del substrato roccioso e formano accumuli piuttosto estesi ai piedi delle principali pareti rocciose.
	E Colti eluviali e/o eluvio-colluviali impostate in prevalenza sul morenico s.l. e/o sul detrito di falda stabilizzato; di norma non presentano spessori considerevoli, comunque inferiori a 10 m.
	Simbologia della dinamica fluviale Canale di deflusso del F. Po e laghi in quota visualizzati sul rilievo aerofotogrammetrico (Carta Tecnica Regionale alla scala 1:10.000)
	Aste torrentizie del reticolo idrografico secondario
	Limite comunale (perimetrazione aggiornata)

*La classificazione dei suoli di fondazione si riferisce a quella proposta dal D.M. 14.01.2008